

UCHWAŁA Nr XVIII/124/12
Rady Gminy Jeżowe
z dnia 22 maja 2012 r.

w sprawie: zbycia mienia komunalnego we wsi Jeżowe

Na podstawie art.18 ust. 2 pkt. 9 lit. „a” ustawy z dnia 8 marca 1990r. o samorządzie gminnym /t. j. Dz. U. z 2001 r. Nr 142 poz. 1591/ oraz art. 28 ust. 1, art. 37 ust. 2 pkt.6 ustawy z dnia 21 sierpnia 1997 r. o gospodarce nieruchomościami /t.j. Dz. U. z 2010 r. Nr 102 poz. 651 ze zm / - Rada Gminy Jeżowe uchwała co następuje:

§ 1

Przeznacza się do sprzedaży w formie bezprzetargowej działki ewidencyjne położone **we wsi Jeżowe**, oznaczone numerami ewidencyjnymi:

- **7161/3 o pow. 0,0,434 ha**, stanowiącą własność Gminy Jeżowe na podstawie księgi wieczystej nr TB1N/00043910/2 prowadzonej przez Sąd Rejonowy w Nisku Wydział Ksiąg Wieczystych
- **nr 7160/1 o pow. 0,0071 ha** stanowiącą własność Gminy Jeżowe, na podstawie decyzji Wojewody Podkarpackiego nr N.VII.7532.1.5.2011 z dnia 18 maja 2011 r

na poprawienie warunków zagospodarowania działki przyległej oznaczonej numerem ewidencyjnym 7162/2

Wymienione działki nie mogą być zagospodarowane jako odrębne nieruchomości.

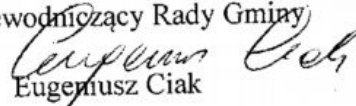
§ 2

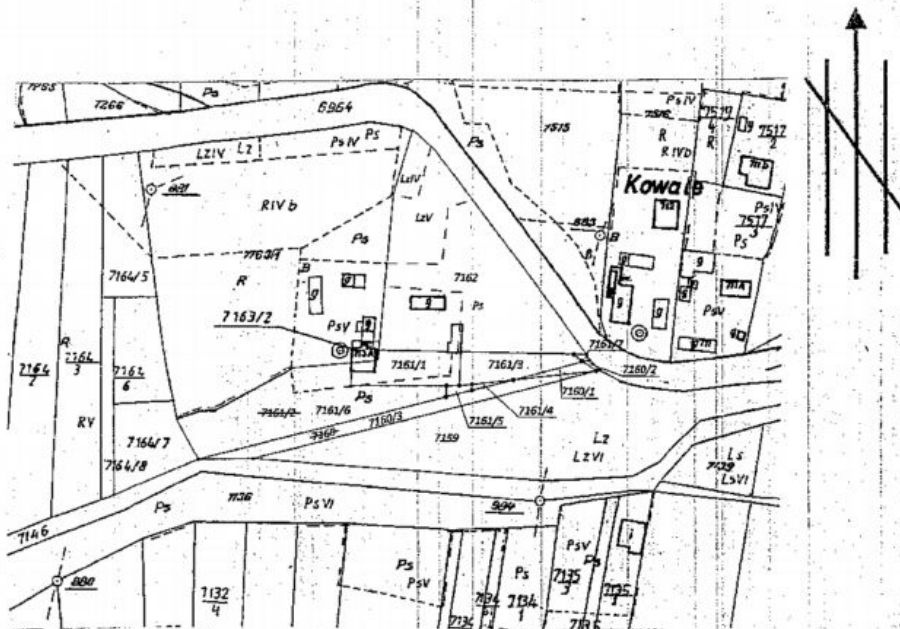
Wykonanie uchwały powierza się Wójtowi Gminy Jeżowe.

§ 3

Uchwała wchodzi w życie z dniem podjęcia i podlega ogłoszeniu na tablicy ogłoszeń Urzędu Gminy Jeżowe

Przewodniczący Rady Gminy


Eugeniusz Ciak



WYKAZ SYNCHRONIZACYJNY

KW	Oznaczenie działek w/g Stanu wieczysto - księgowego			Oznaczenie działek w/g Ewidencji gruntów i budynków		
	Nr dz.	Pow. ha	Właściciel hipoteczny	Nr. Obrębu	Nr działki	Pow. ha
Lwh-929	pgr 5804	-	Gmina Jeżowe w całości	0009	7160	0,08
B1N/000 13910/1	7161/2	0,23	Gmina Jeżowe w całości	0009	7161/2	0,23

POWIATOWY OŚRODEK DOKUMENTACJI
GEODEZYJNEJ I KARTOGRAFICZNEJ W NISKU

Poświadczam, że zgodność niniejszego
dokumentu z oryginałem przyjętym do
państwowego zasobu geodezyjnego
i kartograficznego w Nisku

26-04-2012
w dniu 26-04-2012 Nr ewidencyjny 717-54/2011
Z up. STAROSTY
Anna Betnarska
Starszy Geodeta
w PODGK w Nisku

WYKAZ ZMIAN GRUNTOWYCH

Stan ewidencji gruntów i budynków						Stan po podziale				
Nr obrębu	Nr Jedn.rej	Nr działki	Użytek gruntowy	Klasa Gleń.	Pole pow. (ha)	Właściciel ewidencyjny	Nr działki proj.	Użytek gruntowy	Klasa gleń.	Pole pow. (ha)
0009	2	7160	dr		0,08	Gmina Jeżowe Mienie Komunalne Jeżowe 136A N.VII.7532.1.5.2011	7160/1	dr		0,0071
							7160/2	dr		0,0010
							7160/3	dr		0,0672
				Razem	0,08				Razem	0,0753
0009	2	7161/2	B/Ps Ps	V VI	0,03 0,20	Gmina Jeżowe Mienie Komunalne Jeżowe 136A GIII 7223k/3834/91	7161/3	Ps	VI	0,0434
							7161/4	Ps	VI	0,0019
							7161/5	Ps	VI	0,0033
							7161/6	B/Ps Ps	V VI	0,03 0,15
										Σ 0,18
							7161/7	Ps	VI	0,0010
				Razem	0,23				Razem	0,23

Uwagi:

Wierze, że nowe granice działek wykazano zgodnie z zastosowaniem Rozporządzenia Ministra Rozwoju Regionalnego i Budownictwa z dnia 2 marca 2001r. w sprawie ewidencji gruntów i budynków (Dz. U. Nr 38, poz. Nr 454 z dnia 2 maja 2001r. w sprawie podziału nieruchomości opracowana w trybie przepisów o gospodarce nieruchomościami art.93 ust.2a, 3. działka ewidencyjna 7160 o pow.0,08 ha dzieli się na działki nr. 7160/1 o pow. 0,0071ha, dz.nr. 7160/2 o pow.0,0010ha, dz. nr. 7160/3 o pow. 0,0672ha działka ewidencyjna 7161/2 o pow.0,23 ha dzieli się na działki nr. 7161/3 o pow. 0,0434ha, dz.nr. 7161/4 o pow.0,0019ha, dz. nr. 7161/5 o pow. 0,0033ha, nr. 7161/6 o pow. 0,18ha, 7161/7 o pow. 0,0010ha. działka ewidencyjna po podziale oznaczona numerem 7161/7, 7160/2 jest wydzielana na powiększenie działki sąsiedniej oznaczonej numerem 6964. działka ewidencyjna po podziale oznaczona numerem 7161/5,7161/4,7160/1,7161/3 jest wydzielana na powiększenie działki sąsiedniej oznaczonej numerem 7162. służba komunikacyjna do nowoprojektowanych działek: 7161/3, 7161/4, 7161/6, 7160/1 winna odbywać się istniejącą drogą dojazdową przez pastwisko inne nr 7159, drogą gminną nr 7160/3. służba komunikacyjna do nowoprojektowanych działek: 7161/7, 7160/2 winna odbywać się istniejącą drogą dojazdową przez pastwisko inne nr 7159, drogą gminną nr 7160/3.

BIURO GEODEZYJNE I KARTOGRAFICZNE
mgr inż. Kamil Karas
37-420 Rudnik nad Sanem
ul. Dączyńskiego 40, tel. kom. 783 664 910
tel. 71-71-19, REGON 160358207

Województwo: Jeżowe
Miejscowość ewidencyjna: Jeżowe
Nazwa: JEŻOWE

**MAPA Z PROJEKTEM
PODZIAŁU NIERUCHOMOŚCI DZ. 7160, 7162/1**
Skala 1:2000 km 19

Wykazane na mapie granice nieruchomości podlegającej podziałowi są zgodne z danymi ewidencyjnymi

Mapę wykonał:
Nr. upr.zaw. 1576/85
Data: 18.04.2012r
Podpis:
inż. 0000 Józef Włarziński
Nr. upr. zaw. 1576/85