

Jeżowe, 17 luty 2014r.

GK.7011.1.2014

INFORMACJA WÓJTA GMINY JEŻOWE

W imieniu Wójta Gminy Jeżowe – zarządcy dróg publicznych na terenie gminy Jeżowe – na podstawie art. 39 ust. 6a ustawy z dnia 21 marca 1985 r. o drogach publicznych (Dz.U. z 2007 roku Nr 19 poz. 115 ze zmianami) informuję, że przygotowywane jest niżej wymienione zadanie inwestycyjne:

„Budowa drogi gminnej publicznej Jeżowe Centrum” o łącznej dł. 1,4km

W ramach inwestycji może powstać obowiązek wybudowania w pasie drogowym kanału technologicznego, o ile w ciągu 60 dni od daty umieszczenia niniejszej informacji na stronie internetowej, zgłosi się podmiot zainteresowany udostępnieniem takiego kanału. Kanał udostępniany jest na zasadach uregulowanych w art. 39 ust. 7 – 7f ustawy o drogach publicznych.

Zgłoszenia należy kierować na piśmie na adres:
Gmina Jeżowe, 37-430 Jeżowe 136A

Jak stanowi art. 4 pkt. 15a powołanej ustawy, kanał technologiczny to ciąg osłonowych elementów obudowy, studni kablowych oraz innych obiektów lub urządzeń służących umieszczeniu lub eksploatacji:

- a. urządzeń infrastruktury technicznej związanych z potrzebami ruchu drogowego,
- b. linii telekomunikacyjnych wraz z zasilaniem oraz linii energetycznych, niezwiązanych z potrzebami zarządzania drogami lub potrzebami ruchu drogowego.

Informuję ponadto, że w myśl art. 39 ust. 6b ustawy o drogach publicznych, podmiot, który zgłosi zainteresowanie udostępnieniem przez zarządcę drogi kanału technologicznego, a następnie po jego wybudowaniu nie złoży oferty (zawarcia umowy najmu lub dzierżawy kanału), jest obowiązany zwrócić zarządcy drogi koszty wybudowania kanału technologicznego, o ile nie udostępniono tego kanału innym podmiotom.

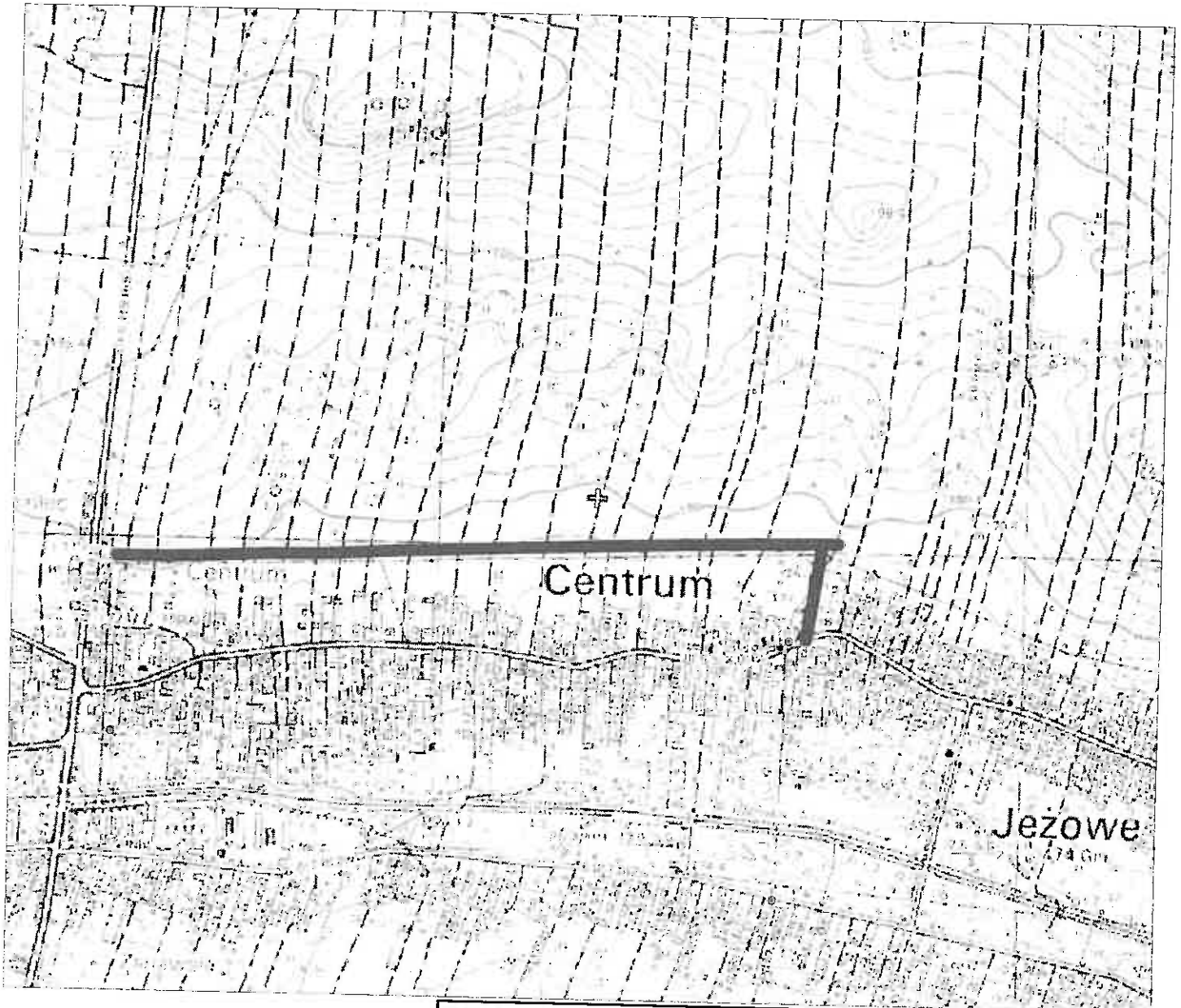
GMINA JEŻOWE

inż. Gabriel Lesiczka

.....
(podpis wójta)

Niniejsza informacja zostaje podana do publicznej wiadomości na stronie internetowej Gminy Jeżowe <http://www.jezowe.bip.podkarpackie.pl/> oraz przesłane do wiadomości:


1. Urząd Komunikacji Elektronicznej – uke@uke.gov.pl
2. UKE Delegatura w Rzeszowie – rzeszow@uke.gov.pl



GMINA JEŻOWE
 37-430 Jeżowe 136A
 pow. niżański
 NIP 602-00-17-490
 REGON 839409413

WOJTA
GMINY JEŻOWE

inż. Gabriela Lesiczka

NAZWA I ADRES OBIEKTU BUDOWLANEGO:				
Budowa drogi gminnej publicznej Jeżowe Centrum				
NAZWA INWESTORA:				
Gmina Jeżowe 37-430 Jeżowe 136A				
WYKONAWCA DOKUMENTACJI PROJEKTOWEJ:				
			Biuro Usług Inżynierskich "SP-GEO" Paulina Pawlak ul. Piłsudskiego 52A, 37-220 Kańczuga	
ETAP	PROJEKT ZAGOSPODAROWANIA TERENU			
BRANŻA	DROGOWA			
TYTUŁ RYSUNKU	ORIENTACJA			
PROJEKTANT	NAZWISKO I IMIĘ	SPECJALNOŚĆ	NR UPRAWNIENI	PODPIS
	mgr inż. Przemysław Dumański	DROGI	PDK/0143/POOD/07	
SPRAWDZAJĄCY				
	mgr inż. Agnieszka Dumańska	DROGI	PDK/0090/PWOD/10	
WYKONAŁ				
	inż. Sławomir Pawlak	DROGI		
	DATA	01.2014r.	SKALA	RYS. NR.
	EDYCJA	I	1:10 000	1